

Модель ХК200

Наименование: : Фрезерный мини станок с ЧПУ.



Архангельск (8182)63-90-72
Астана (7172)727-132
Астрахань (8512)99-46-04
Барнаул (3852)73-04-60
Белгород (4722)40-23-64
Брянск (4832)59-03-52
Владивосток (423)249-28-31
Волгоград (844)278-03-48
Вологда (8172)26-41-59
Воронеж (473)204-51-73
Екатеринбург (343)384-55-89

Иваново (4932)77-34-06
Ижевск (3412)26-03-58
Казань (843)206-01-48
Калининград (4012)72-03-81
Калуга (4842)92-23-67
Кемерово (3842)65-04-62
Киров (8332)68-02-04
Краснодар (861)203-40-90
Красноярск (391)204-63-61
Курск (4712)77-13-04
Липецк (4742)52-20-81

Магнитогорск (3519)55-03-13
Москва (495)268-04-70
Мурманск (8152)59-64-93
Набережные Челны (8552)20-53-41
Нижний Новгород (831)429-08-12
Новокузнецк (3843)20-46-81
Новосибирск (383)227-86-73
Омск (3812)21-46-40
Орел (4862)44-53-42
Оренбург (3532)37-68-04
Пенза (8412)22-31-16

Пермь (342)205-81-47
Ростов-на-Дону (863)308-18-15
Рязань (4912)46-61-64
Самара (846)206-03-16
Санкт-Петербург (812)309-46-40
Саратов (845)249-38-78
Севастополь (8692)22-31-93
Симферополь (3652)67-13-56
Смоленск (4812)29-41-54
Сочи (862)225-72-31
Ставрополь (8652)20-65-13

Сургут (3462)77-98-35
Тверь (4822)63-31-35
Томск (3822)98-41-53
Тула (4872)74-02-29
Тюмень (3452)66-21-18
Ульяновск (8422)24-23-59
Уфа (347)229-48-12
Хабаровск (4212)92-98-04
Челябинск (351)202-03-61
Череповец (8202)49-02-64
Ярославль (4852)69-52-93

Киргизия (996)312-96-26-47 Казахстан (772)734-952-31 Таджикистан (992)427-82-92-69

Описание:

1. Высокопроизводительный 4-осевой фрезерный ЧПУ-контроллер.
2. Стандартная спецификация включает электронный маховик.
3. Изготовлен из высококачественных литейных материалов, более компактный.
4. X, Y, Z, - четырехточечная точность измерения интерполяции уровня микрона.
5. USB / U dis / RS232COM и прочее. Многие виды коммуникационного режима, чтобы помочь пользователям легко выполнять различные передачи данных и обновления программного обеспечения.
6. Сетевой интерфейс, поддерживающий удалённый мониторинг и обработку передачи DNC-файлов
7. Идеальная функция самодиагностики, отображение состояния в реальном времени и внешнее состояние в режиме реального времени, автоматическая сигнализация на неисправность.
8. Макропеременная, программирование макроопределений, реализация различных логических отношений. Поддержка макропрограммы с параметрами, удобными для пользовательского программирования
9. DXF + G, чтобы преобразовать DXF автоматически в G-код для обработки.
10. Автоматическое выравнивание инструментов.
11. Преподавательская функция: Обучение + упрощенное программирование, методы обучения в формате таблицы, простые и интуитивно понятные.
12. Функция графического моделирования: отображать графику программы обработки и траекторию инструмента фактической операции, обработку моделирования траектории инструмента, не контролируя работу машины, на экзамен, если процесс подготовки правильный
13. Выбор нескольких интерфейсов: поддержка отображения на нескольких языках, автоматический ответ на неисправность. Обработка отображения информации, времени обработки, номера.
14. Табличный параметр: установка номера адреса ввода / вывода, нужно только заполнить соответствующее значение в таблице конфигурации.
15. 7-дюймовый супер большой красочный (800x480) ЖК-экран.
16. Применимая отрасль: развитие технологий, рекламный дизайн, искусство, профессионально-технический колледж. Образование и обучение. Энтузиасты с ЧПУ и DIY. Хобби.

Технические характеристики:

Перемещение по оси X	210 мм
Перемещение по оси Y	95 мм
Перемещение по оси Z	200 мм
Конус шпинделя	MT3/R8
Диапазон инструмента	4-16 мм
Система контроля	Adtech 4640, Optional siemens 808D or GSK980MDc cnc controller
Директива	Функция шаблона кода DXF + G, автоматически конвертирует DXF в G-код для обработки
Маховик MPG	4 оси
Мощность шпинделя	350W(1.5kw дополнительно)
Скорость шпинделя	100-3500 об/мин(24000 об/мин optional)
Максимальная скорость перемещения	1200 мм/мин
Максимальная скорость подачи	500 мм/мин
Момент по X	1.35 Нм
Момент по Y/Z	2.2 Нм
Точность позиционирования	0.03мм
Точность повторения	0.02мм
Трансмиссия	Шариковый винт
Размер стола	390*92мм
T пазы (количество*ширина)	38*12мм
Максимальная нагрузка	30 кг
Структура таблицы	Литой чугун
Мощность	230/120V
Вес	140/160 кг
Габариты	845*580*850 мм
Габариты упаковки	930*650*1100 мм

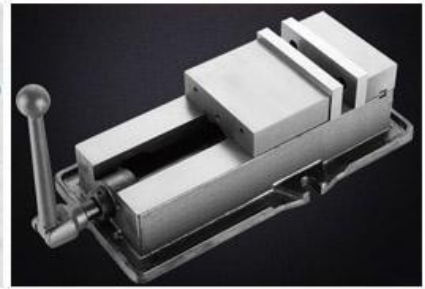
Дополнительные аксессуары:



Mill chuck set



Clamping kit



Quick vice



Carbide end mill 5 pieces set



Fluts Hss end mill 4-16mm



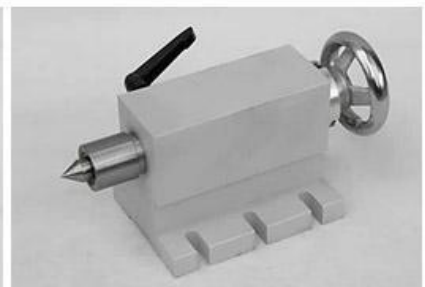
Indexable carbide end mill MT3



Antimagnetic edge finder



The 4th axis



Tailstock for the 4th axis

Галерея:





Machining Parts







Архангельск (8182)63-90-72
Астана (7172)727-132
Астрахань (8512)99-46-04
Барнаул (3852)73-04-60
Белгород (4722)40-23-64
Брянск (4832)59-03-52
Владивосток (423)249-28-31
Волгоград (844)278-03-48
Вологда (8172)26-41-59
Воронеж (473)204-51-73
Екатеринбург (343)384-55-89

Иваново (4932)77-34-06
Ижевск (3412)26-03-58
Казань (843)206-01-48
Калининград (4012)72-03-81
Калуга (4842)92-23-67
Кемерово (3842)65-04-62
Киров (8332)68-02-04
Краснодар (861)203-40-90
Красноярск (391)204-63-61
Курск (4712)77-13-04
Липецк (4742)52-20-81

Магнитогорск (3519)55-03-13
Москва (495)268-04-70
Мурманск (8152)59-64-93
Набережные Челны (8552)20-53-41
Нижний Новгород (831)429-08-12
Новокузнецк (3843)20-46-81
Новосибирск (383)227-86-73
Омск (3812)21-46-40
Орел (4862)44-53-42
Оренбург (3532)37-68-04
Пенза (8412)22-31-16

Пермь (342)205-81-47
Ростов-на-Дону (863)308-18-15
Рязань (4912)46-61-64
Самара (846)206-03-16
Санкт-Петербург (812)309-46-40
Саратов (845)249-38-78
Севастополь (8692)22-31-93
Симферополь (3652)67-13-56
Смоленск (4812)29-41-54
Сочи (862)225-72-31
Ставрополь (8652)20-65-13

Сургут (3462)77-98-35
Тверь (4822)63-31-35
Томск (3822)98-41-53
Тула (4872)74-02-29
Тюмень (3452)66-21-18
Ульяновск (8422)24-23-59
Уфа (347)229-48-12
Хабаровск (4212)92-98-04
Челябинск (351)202-03-61
Череповец (8202)49-02-64
Ярославль (4852)69-52-93

Киргизия (996)312-96-26-47 Казахстан (772)734-952-31 Таджикистан (992)427-82-92-69

<http://www.yornew.nt-rt.ru> || ywn@nt-rt.ru